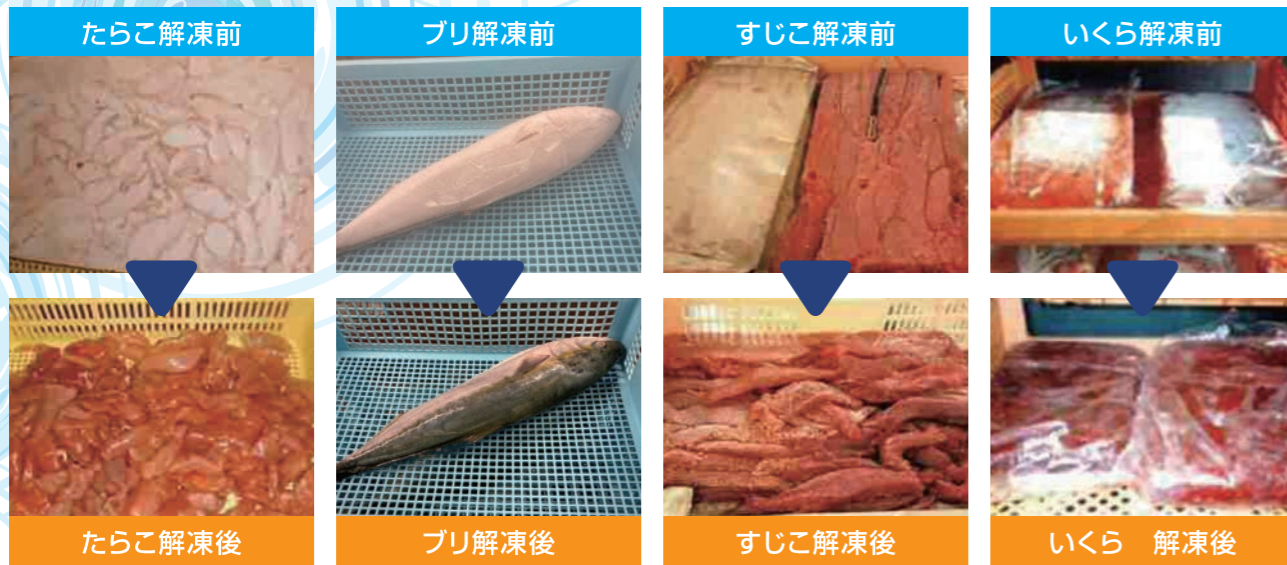


低温蒸気式解凍装置による解凍例



低温蒸気式解凍装置の主な仕様

型式	外形寸法 W×D×H(mm)	出力(KW)	解凍量(kg)
0.5型	2,000 × 2,350 × 2,300	1.5	500
1.0型	2,800 × 3,300 × 2,300	2.2	1,000
2.0型	3,550 × 4,100 × 2,300	3.0	2,000
3.0型	4,250 × 4,850 × 2,300	3.7	3,000
5.0型	5,000 × 5,600 × 2,300	5.5	5,000

※上記仕様は、一例です。解凍原料、解凍量、設置スペースによりカスタマイズ致します。

ご使用上の お願い

- ご使用にあたっては、各種法令、弊社係員の指示、取扱説明書に従い、製品の特徴を十分理解した上で正しくお使い下さい。事故や故障等の原因になりますので、十分ご注意下さい。
- 解凍する原料によって設定は異なりますので、ご相談ください。
- 仕様等は予告なく変更する場合があります。
- 本カタログ製品を海外へ輸出する場合には、該非判定書が必要となりますので、別途お問い合わせ下さい。
- 弊社に相談なく改造や修理を行うことは、性能や安全に関して重大な影響を及ぼす恐れがあります。決して勝手な改造や修理は行わないで下さい。また、本装置の移設・転売の際には、弊社までご連絡下さい。

お問い合わせはこちらへ

TANAKA REIKI タナカ冷機工業株式会社

函館本社 / 〒041-0821 函館市西桔梗町857番地5
TEL.0138-48-2100 FAX.0138-48-8100

札幌営業所 / 〒003-0021 札幌市白石区栄通18丁目10番22号1階
TEL.011-214-1062 FAX.011-214-1063

公式ホームページ <https://tanaka-reiki.com>



2024年12月版

クールミストで理想の解凍を実現

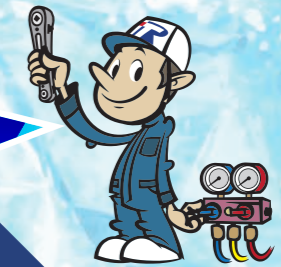
低温蒸気式 解凍装置

特許出願番号:特開2002-034534、特開2002-272437



タナカ冷機工業株式会社

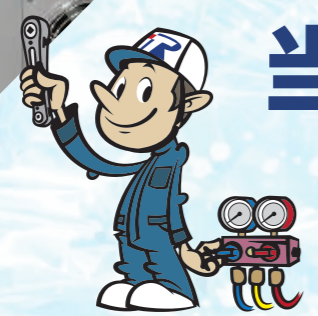
70庫
以上



国内外の
多数の導入実績



詳しくはこちら
から



高品質・高精度・低コストな 当社の低温蒸気式解凍装置

TANAKA REIKI CO.,LTD

低温蒸気式解凍装置の主な特徴

- クールミストで理想の解凍を実現**
 この解凍装置は、低い温度の蒸気(ミスト状)で冷凍品の解凍を行います。
- 高品質な解凍**
 冷凍品の中心温度で解凍を制御するため、解凍にばらつきが少なく、高精度な解凍が得られます。
- 解凍蒸気温度**
 解凍時の低温蒸気温度は5℃~18℃まで解凍品にあわせて設定が可能です。(任意設定が可能)
- 解凍+冷蔵**
 解凍時間は、8~15時間で解凍が終了します。解凍終了後、自動的に冷蔵運転に切替わり、解凍後の品温を一定に保ち冷蔵保管します。解凍庫として使用しない場合は、冷蔵庫としても使用することが出来ます。
- 液晶タッチパネルコントローラー**
 解凍/冷蔵設定は、全て液晶タッチパネル式コントローラーにより設定可能です。解凍/冷蔵運転モニタ表示、異常・警報時アラームメッセージを表示、解凍運転中のトレンドグラフを表示、また運転履歴・アラーム履歴も表示可能です。
- 環境に優しい自然冷媒CO₂に対応**
 冷凍機及び冷却器を自然冷媒CO₂機器で選定することにより地球環境にやさしく食の安心・安全をご提供致します。

低温蒸気式解凍装置の解凍原理



+5℃~+15℃の低温蒸気を解凍原料(冷凍品)に接触させ結露させます。結露させることにより解凍原料(冷凍品)から冷たい熱を奪い解凍していきます。

- 低コストで解凍庫を実現**
 イニシャルコストを抑えられるのはもちろん、省エネタイプのため低ランニングコストで運用が可能
- 予約運転**
 解凍をスタートする日時を予め指定し、解凍の予約運転をすることが可能です。もちろん即時解凍/冷蔵スタートも可能です。退社前に解凍予約運転をセットすれば、翌朝には理想的な解凍品が冷蔵保存され、入社後すぐに使用可能です。
- ネットワーク対応(オプションにて対応)**
 解凍装置と管理用パソコンをLAN接続することにより、解凍運転操作、解凍運転データ(日報、トレンド記録)の保存、及び運転モニタが可能となります。現場に行かなくても事務所内で運転操作や運転状況が確認できます。
- 全てオーダーメイド**
 この解凍装置は、あらゆる入庫条件の冷凍品にオーダーメイドにて対応可能です。衛生的で低コストな解凍・高品質な解凍をお考えのお客様、お気軽に当社までお問い合わせ・ご相談下さい。

